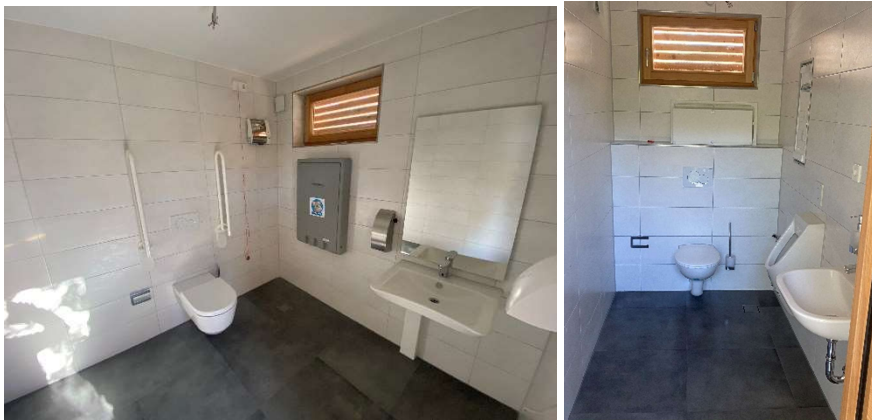


## Öffentliche Toiletten an der Eisdielen

Am Freitag, 29.04.2022 machten sich Bürgermeister Herbert Strauch und Architekt Volker Schultze-Naumburg ein Bild vom Baufortschritt an den öffentlichen Toiletten an der Eisdielen in Übersee.



Der Baukörper ist nahezu komplett fertiggestellt. Bis auf kleine Restarbeiten und Pflanzarbeiten im Außenbereich, die diese Woche noch fertiggestellt werden, ist das Bauwerk gänzlich bezugsfertig. Somit steht ab sofort den Bürgerinnen und Bürgern auch in der Ortsmitte eine neue, behindertengerechte Toilette zur Verfügung. Ebenso wurden, um die Kapazitäten und die Attraktivität der Eisdielen ausbauen zu können, eine neue Personaltoilette und ein Lagerraum für den Betreiber verwirklicht.



Die Gemeinde bedankt sich nochmals herzlich bei allen am Bau beteiligten Firmen, sowie dem Bauhofteam und dem Architekten Volker Schultze-Naumburg, für die hervorragende Zusammenarbeit.

Herbert Strauch

1. Bürgermeister