

Umso lobenswerter ist es, dass jetzt - in Erinnerung an den katholischen Pfarrbrief vom Sommer 2007 und in Verbindung mit der Anregung unseres Arbeitskreises vor zwei Jahren - die Katholische Kirchenstiftung St. Nikolaus Übersee die Broschüre „Die Kirchen und Kapellen der Gemeinde Übersee“ herausgebracht hat.

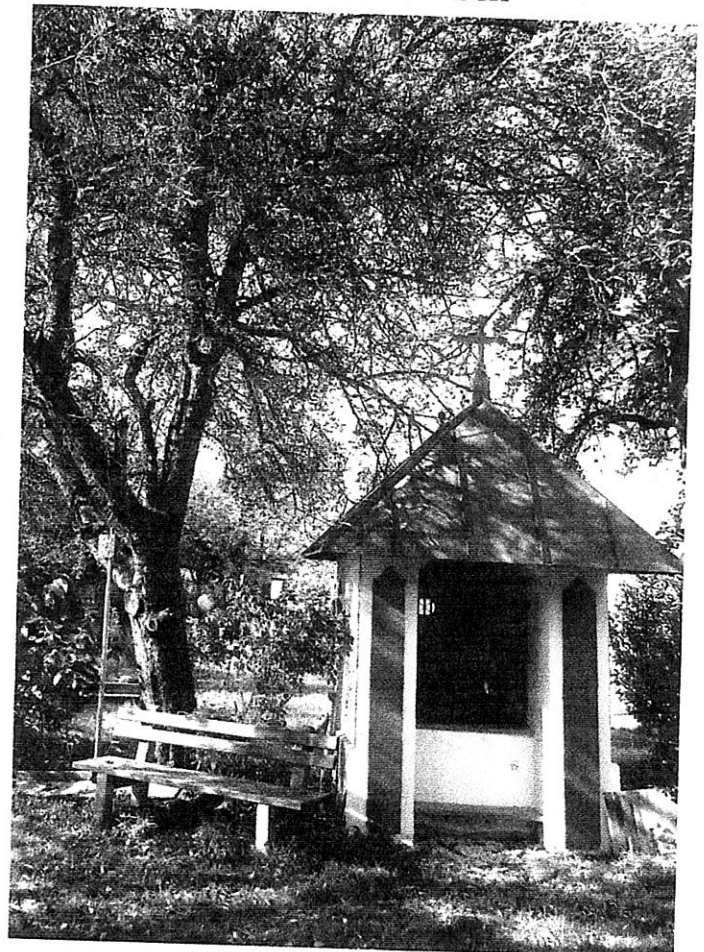
Aus unserer Sicht ist ebenso erfreulich, dass in den Vorworten zur Broschüre sowohl vom katholischen und evangelischen Pfarrer wie auch von den Verfassern im Sinne der Ökumene auf die verbindende Bedeutung dieser Kulturgüter, unabhängig von der Religion, hingewiesen wird.

Die meisten Kapellen wurden im 19. Jahrhundert aus Dank, zur Verehrung und zur Erinnerung an Ereignisse von Privatpersonen und Bauern gegründet und werden von diesen erhalten und gepflegt.

Sie sind oftmals an einer schönen Aussicht zu finden, wie die Halsererbichkapelle am Westerbuchberg, an einem Wegrand, wie die Achenschusterkapelle in Schönegart oder an einem Bauernhaus, zum Beispiel die Sichlerkapelle. Eindrucksvoll ist trotz oder wegen der klaren und einfachen Bauweise die äußere Eindringlichkeit und die Darstellung der Frömmigkeit im Inneren. Als wollten sie wie ein leiser Begleiter, ein „Denk-mal“ oder „Weg-weiser“ sagen, „hier kannst Du Pause machen, innehalten, beten, betrachten oder einfach entschleunigen“.

Kirchen und Kapellen sind - zu erinnern ist auch an die Bauernhöfe in Übersee - besonders erhaltenswerte Kulturgüter unserer Geschichte und unseres Dorfes.

Foto: Schelshornkapelle - ein Beispiel für unsere Kapellenlandschaft. Arbeitskreis Kultur/RSCH



Arbeitskreis „Kultur“

Kapellen - ein bedeutendes Kulturgut in unserer Gemeinde

Wer kennt nicht unsere Kirchen! Aber ist uns auch bewusst, dass es in der Gemeinde Übersee eine vielfältige Kapellen-Landschaft mit 14 Kapellen gibt?

Unsere Kirchen sind weithin sichtbar und ein Teil unserer Landschaft. Die meisten Kapellen dagegen klein, unscheinbar und oft am Rand unserer Gemeinde und können von manchen leicht „übersehen“ oder sogar vergessen werden.